

# WICKE

**Geht nicht ?  
Gibt's nicht !**

- **Bauteile**
- **Vorrichtungen**
- **Sondermaschinen**
- **Augabenanalyse**
- **Entwicklung**
- **Produktion**

# WICKE

Unsere Kernkompetenz ist die Herstellung von Sondermaschinen für die Themen:

- **bearbeiten**
- **montieren**
- **prüfen**
- **markieren**

**TQCert**

## Zertifikat

Die Zertifizierungsstelle TQCert GmbH bestätigt hiermit, dass das Unternehmen

**Wicke Mechatronik GmbH**  
36214 Nentershausen, Hauptstraße 3

für den Geltungsbereich

**Entwicklung, Konstruktion, Herstellung und Vertrieb von Sondermaschinen**

ein Qualitätsmanagementsystem eingeführt hat und anwendet.  
Weitere zertifizierte Standorte siehe Zertifikatsanhang

Durch ein Audit wurde nachgewiesen und in einem Bericht dokumentiert, dass dieses Qualitätsmanagementsystem den Anforderungen der Norm

**DIN EN ISO 9001:2008**

entspricht und geeignet ist, die qualitätspolitischen Zielsetzungen, auf die ausdrücklich verwiesen wird, zu verwirklichen und aufrechtzuerhalten

Die Gültigkeit des Zertifikats beginnt am: 21.06.2010  
Das Zertifikat läuft aus am: 20.06.2013

Zertifikat Nr.: 9-1311-0900  
Kassel, den: 20.06.2010

 TGA-ZM-11-08-00



TQCert GmbH  
Zertifizierungsstelle

  
Dipl.-Ing. Hans-Jürgen Cloodt  
Geschäftsführer

  
Johannes Döring  
Leiter der Zertifizierungsstelle

Zertifizierungsstelle TQCert GmbH Kassel, Oberstraße 4/5, 34119 Kassel, 0561 94 94 100  
E-Mail: info@tqcert.de

Zertifizierungsstelle nach DIN EN ISO/IEC 17021

# WICKE

## Bearbeiten und montieren

- **Gummi-Metallverbindungen:** fügen, verstemmen, kleben, montieren
- **Verbindungen allgemein:** fügen, verstemmen, kleben, montieren
- **Kunststoff-Teile, Blasteile:** sägen, bohren, fräsen, trennen, montieren
- **Metall-Teile:** sägen, bohren, fräsen, beschneiden, montieren
- **Spritzgussteile:** Angusstrennung

## Prüfen

- Leck-Prüfung an geschlossenen Prüfteilen
- Leck-Prüfung an offenen Prüfteilen
- Druckschwell-Prüfung unter mechn. Belastung bei 200 C°
- Berst-Prüfung
- Längenmessung, Lage-Prüfung, Geometrie-Prüfung
- Elektrische-Prüfung

## Markieren, protokollieren, palettieren

- Laser-Markieren
- Inkjet-Markieren
- Heißprägen
- Etikettieren

Data-Matrix-Code, Bar-Code, Nummern-Code etc.

# WICKE



**Kunststoff-Blasteile:**  
Beschneiden, fräsen und  
bohren

# WICKE



**Gummi-Metallverbindung:**  
Fügen u. verstemmen von  
Schwingungselementen

# WICKE



**Metallverbindungen:**  
Fügen mittels  
Induktionserwärmung und  
anschließender  
Lasermarkierung.

# WICKE



**Kunststoffe:**  
Heißsiegeln von  
Kunststoffabdeckungen

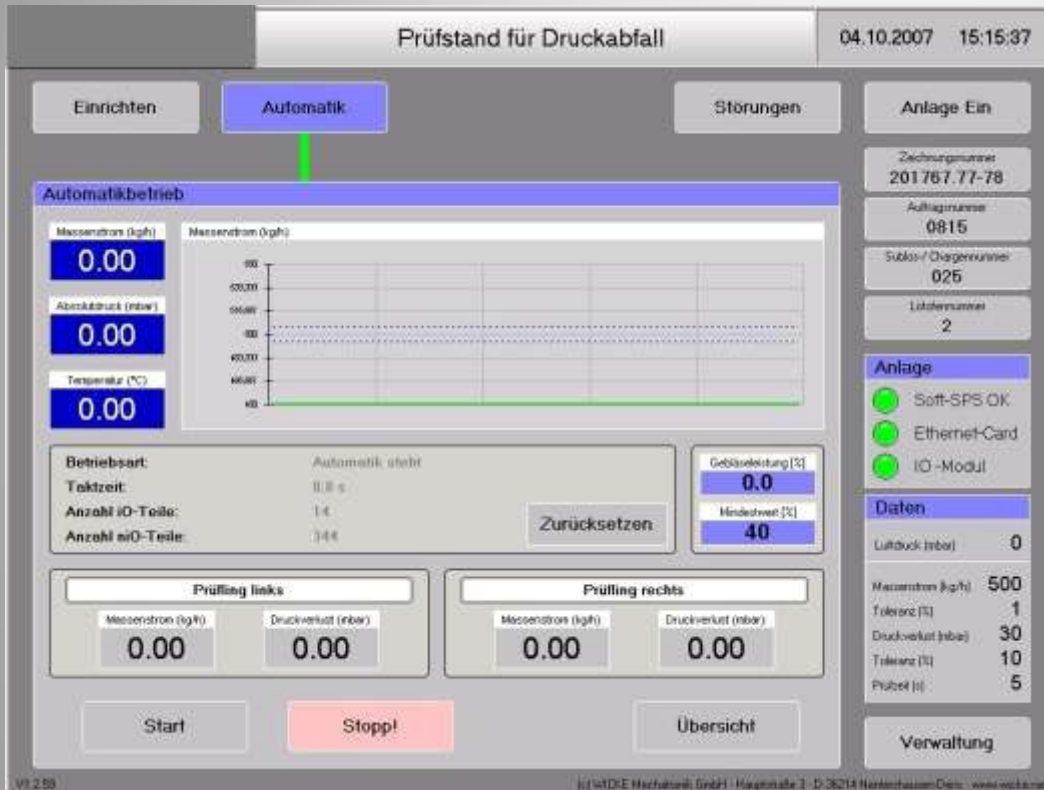
# WICKE



## **Schläuche:**

Druckschwellprüfung,  
3-D Belastungseinheit mit  
Heizvorrichtung 200 C°

# WICKE



**Prüfen:** SPS Siemens  
(visualisiert mit WinCC-  
flexible)

# WICKE

Prüfstand für Druckabfall 12.10.2007 08:49:57

Einrichten Automatik Störungen Anlage Ein

IO-Karte Achsen Übersicht Kalibrierung

**Kalibrierung**

Prüfteil 1 (klein) Prüfteil 2 (gross)

250 kg/h 400 kg/h 300 kg/h 600 kg/h

Aufnahme links Aufnahme rechts

Regelung Ein Istwert: 0 Sollwert: 214.5

Massenstrom (kg/h) Druckverlust (mbar) 0 0 SaveLog

0 214.5 12.5

- Massenstrom für Prüfteil (klein oder gross) auswählen  
- linke oder rechte Prüftellaufnahme auswählen  
- warten bis Massenstrom eingeregelt ist, danach Regelung ausschalten  
- Prüfteil auf ausgewählte Aufnahme stellen und Soll- mit Istwerten vergleichen  
- Anschließend für alle Prüfteile den Vorgang wiederholen

**Anlage**

- Soft-SPS OK
- Ethernet-Card
- IO-Modul

**Daten**

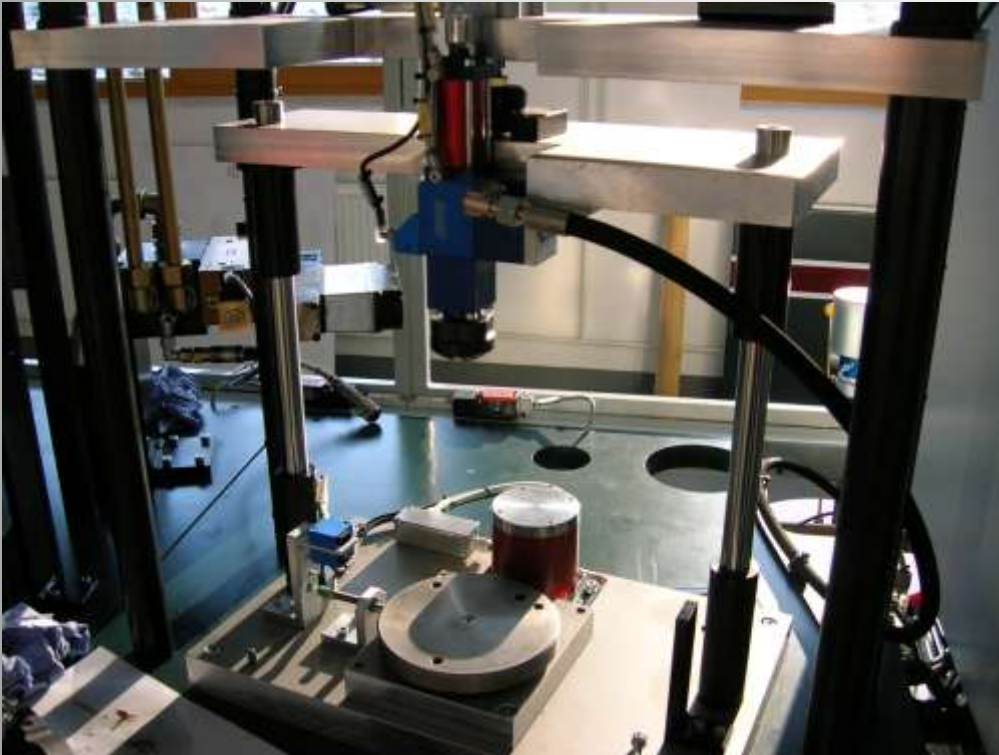
Luftdruck (mbar)	3
Massenstrom (kg/h)	500
Toleranz (%)	0,3
Druckverlust (mbar)	51,5
Toleranz (%)	2
Prüfzeit (s)	3

**Verwaltung**

V1.2.60 (c) WDK Messtechnik GmbH - Hauptstraße 3 - D-38214 Hertenhausen-Deux - www.wdke.com

**Prüfen:** SPS Siemens  
(visualisiert mit WinCC-  
flexible)

# WICKE



**Montageteile:**  
Dosieren, Raupenauftrag  
von Schmierstoff

Sondermaschinenbau seit 1996  
Produktionen in Nentershausen und Weimar

## Referenzen:

- ANVIS Deutschland GmbH, Steinau a. d. Straße
- DURA Automotive GmbH, Gehren
- ELEKTRA GmbH, Schalkau
- ETM-International GmbH, Saalburg
- WOCO Industrietechnik GmbH, Bad Soden Salmünster
- Geiger Automotive GmbH, Ziemetshausen
- Continental AG, Mühlhausen

## Lieferländer:

Deutschland, Frankreich, Spanien, Tschechische Republik, Rumänien, Russland, Polen, Südafrika, Mexiko, China

# WICKE

## **Hauptstandort / Produktion:**

Wicke Mechatronik GmbH  
Hauptstraße 3  
36214 Nentershausen  
[www.wicke.net](http://www.wicke.net)

Tel. 06627 / 9 153 310  
Fax 06627 / 9 153 313  
post@wicke.net

## **Vertrieb:**

LISCO Vertriebsmanagement  
Ralf Krüger  
Lilienthalstraße 25  
34123 Kassel  
[www.lisco-vertrieb.de](http://www.lisco-vertrieb.de)

Tel. 0561 / 82 059 508  
Fax 0561 / 82 059 641  
r.krueger@lisco-vertrieb.de

**Wir freuen uns auf Ihre Aufgabe!**